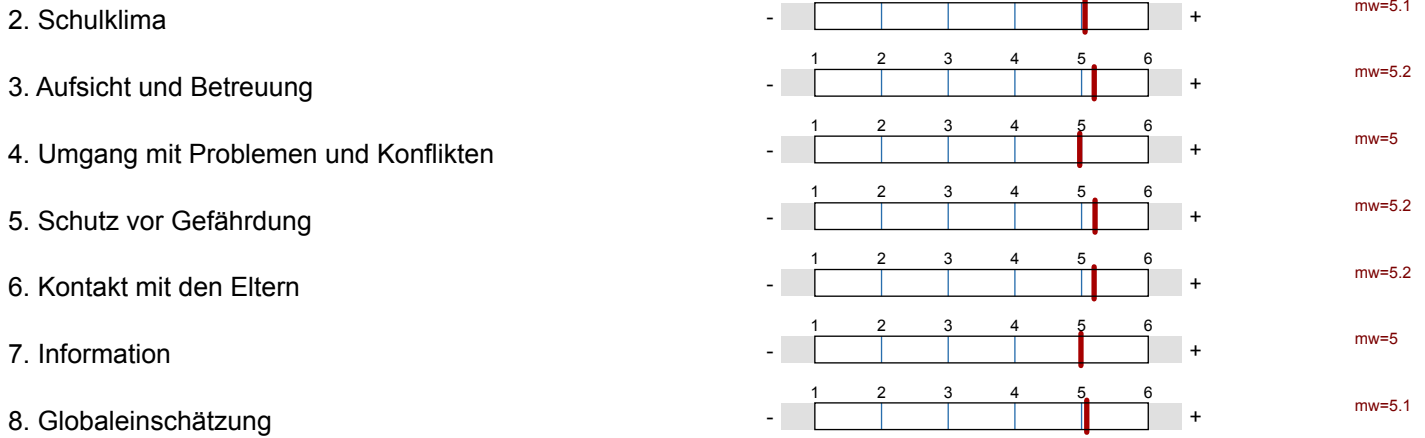


VS Baden Eltern gesamt 2021 (800 Personen)

Erfasste Fragebögen = 800

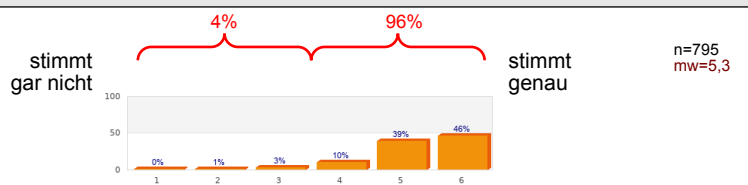


Globalwerte

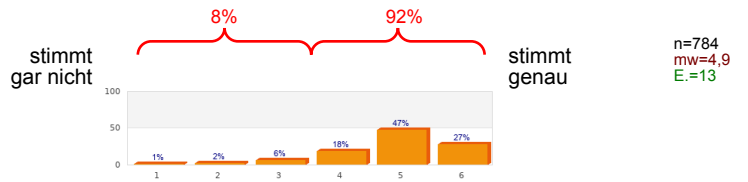


1. Schulklima

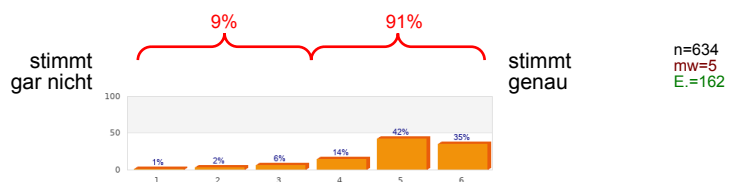
Unsere Tochter / unser Sohn fühlt sich wohl an dieser Schule.



Wir haben den Eindruck, dass unter den Schüler/innen ein gutes Klima herrscht.

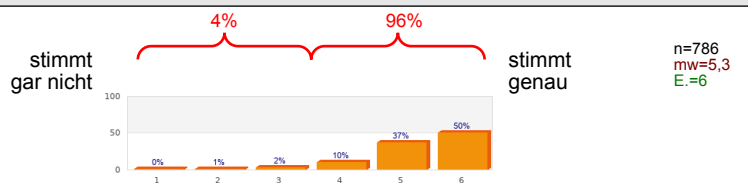


An dieser Schule wird mit sozialen und kulturellen Unterschieden kompetent umgegangen.

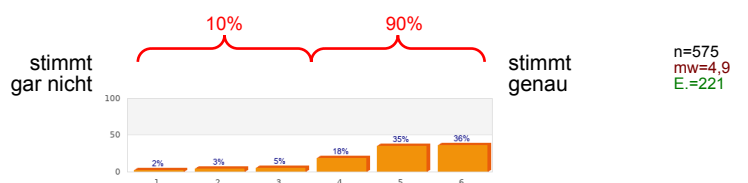


2. Aufsicht und Betreuung

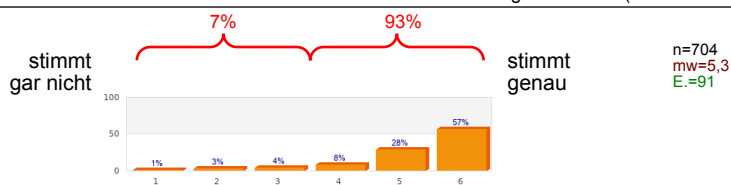
Wenn unser Kind in die Schule geht, können wir darauf vertrauen, dass es dort gut aufgehoben ist.



Die Betreuung und Aufsicht wird an dieser Schule auch ausserhalb der Unterrichtszeiten (z.B. Pausen, Randzeiten, Zwischenstunden) zuverlässig wahrgenommen.

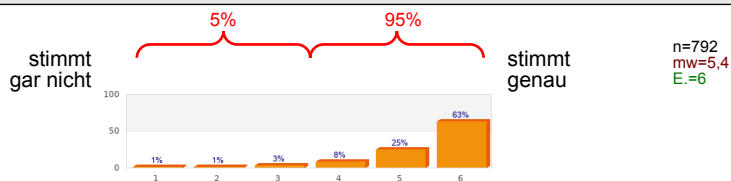


Wenn die Lehrperson meiner Tochter / meines Sohnes krank ist, ist an dieser Schule trotzdem eine zuverlässige Betreuung sichergestellt.

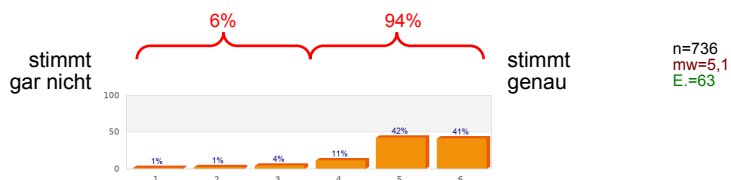


3. Umgang mit Problemen und Konflikten

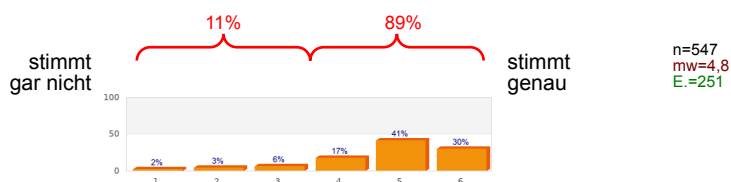
Wir Eltern wissen, an wen wir uns bei Problemen wenden können.



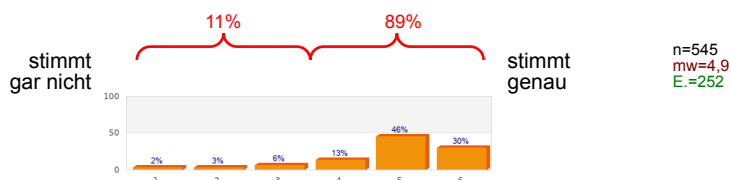
Wir haben den Eindruck, dass an dieser Schule für die Einhaltung der geltenden Regeln gesorgt wird.



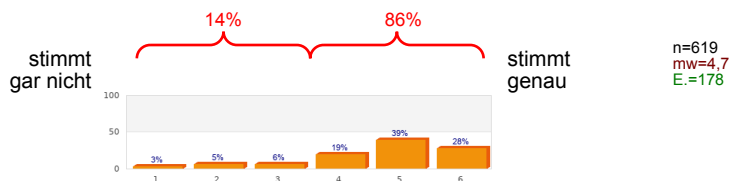
Wir haben den Eindruck, dass an dieser Schule disziplinarische Probleme konsequent angegangen werden.



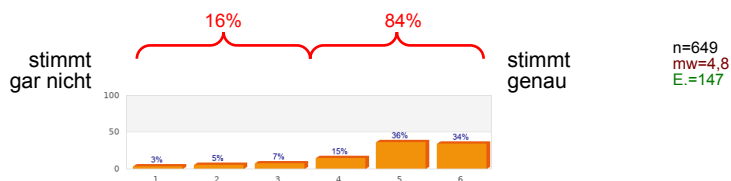
Regeln werden an der Schule einheitlich umgesetzt.



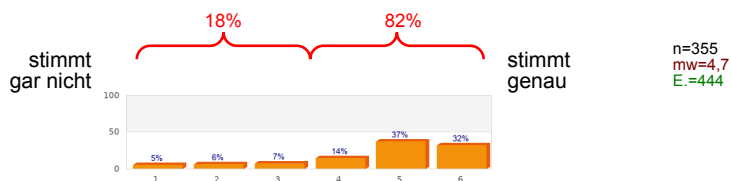
Wir haben das Vertrauen, dass an dieser Schule auch mit gravierenden Problemen (z.B. Gewalt, Sucht, Mobbing, Vandalismus) kompetent umgegangen wird.



Wenn unsere Tochter / unser Sohn an dieser Schule Opfer einer schlimmen Tat würde (z.B. Misshandlung, Missbrauch, usw.), hätten wir das Vertrauen in die Schulleitung / in die Lehrpersonen, dass diese sich der Sache wirkungsvoll annehmen würden.

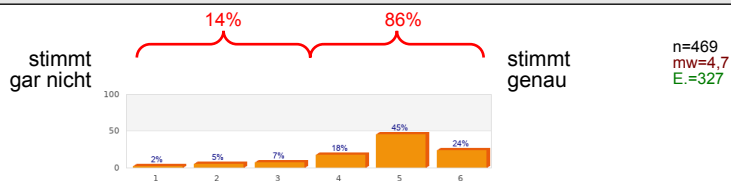


Wenn wir mit einer Lehrperson einen Konflikt haben, können wir darauf zählen, dass sich die Schulleitung unparteiisch verhält.

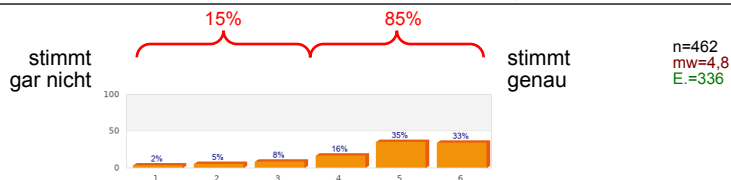


4. Schutz vor Gefährdung

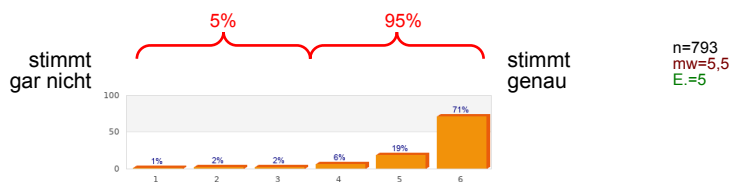
An dieser Schule werden Sucht- und Gewaltprobleme präventiv (vorbeugend) angegangen (z.B. Sucht-, Gewaltprävention).



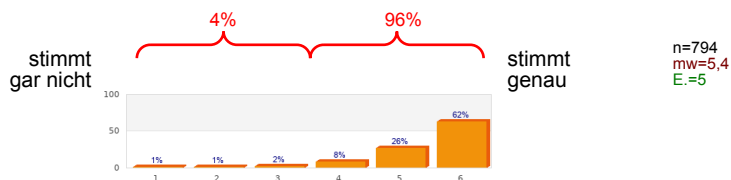
Wenn Schüler/innen von anderen Schüler/innen geschlagen oder bedroht werden, dann greifen die Lehrpersonen oder die Schulleitung ein.



Der Schulweg ist für unsere Tochter / unseren Sohn problemlos zu bewältigen.

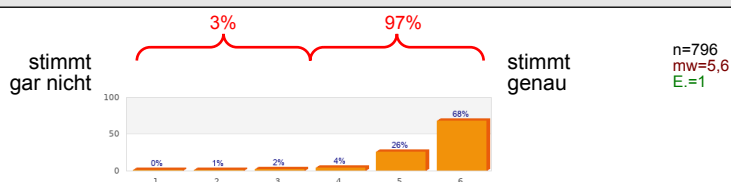


Unser Sohn / unsere Tochter kann diese Schule angstfrei besuchen.

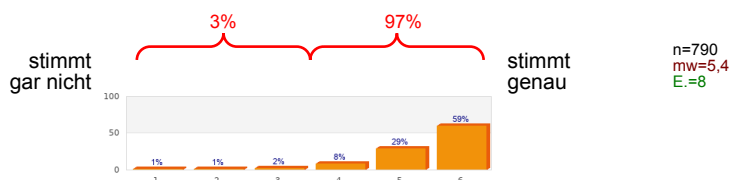


5. Kontakt mit den Eltern

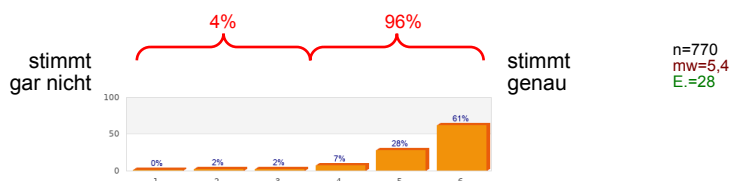
An dieser Schule wird mit uns Eltern respektvoll und freundlich umgegangen.



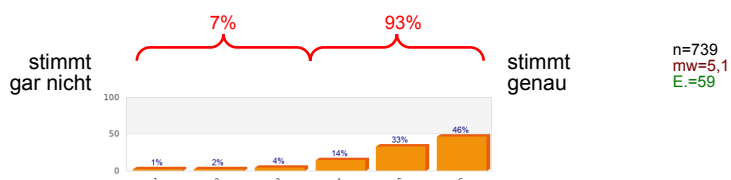
Es ist uns Eltern klar, an wen wir uns mit unseren Anliegen wenden können.



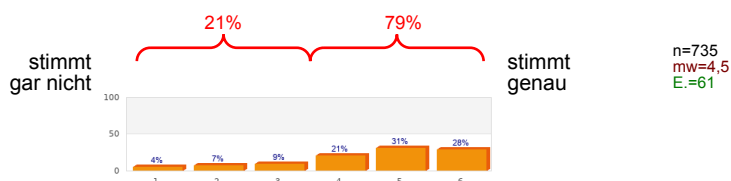
Die Schulleitung und die Lehrpersonen sind für die Eltern gut erreichbar.



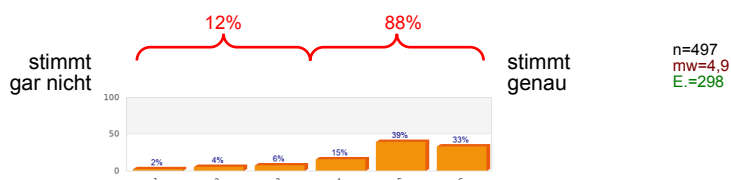
An dieser Schule fühlen wir uns mit unseren Fragen und Anliegen ernst genommen.



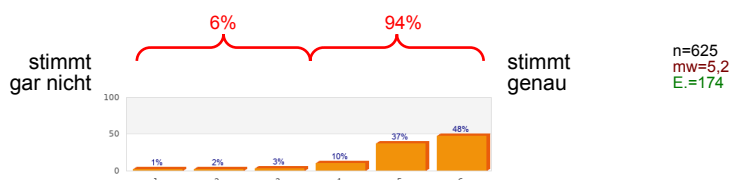
Wir Eltern werden genügend in die Gestaltung des Schullebens einbezogen.



Diese Schule ist auch gegenüber kritischen Rückmeldungen von uns Eltern offen.

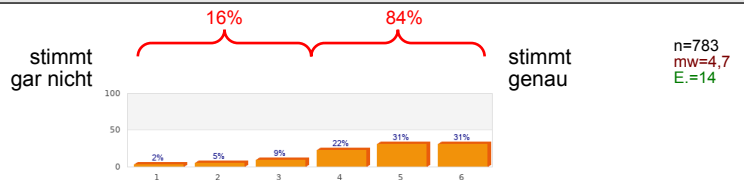


Fragen, Anliegen und Anträge werden an dieser Schule innert nützlicher Frist bearbeitet.

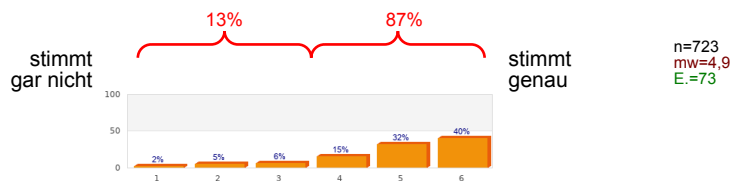


6. Information

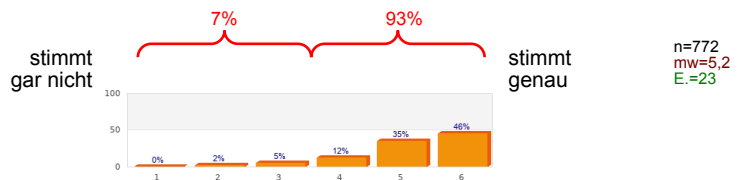
Wir fühlen uns gut informiert über unseren Sohn / unsere Tochter (z.B. Lernfortschritte, Lernschwierigkeiten, Leistungen, Verhalten).



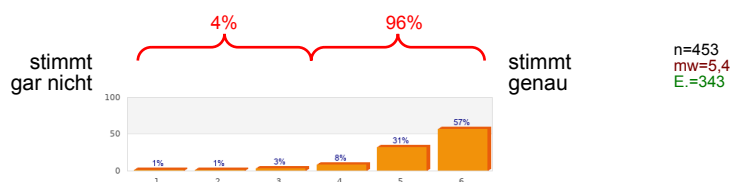
Wir werden frühzeitig über besondere Vorkommnisse in der Klasse unseres Sohnes / unserer Tochter informiert.



Wir werden gut informiert über Themen, die diese Schule als Ganzes betreffen.



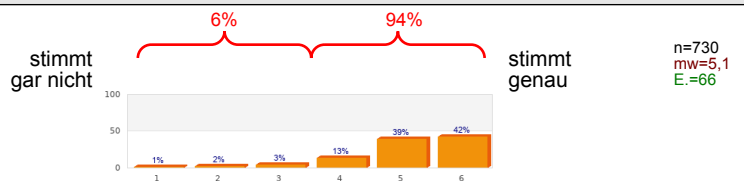
Wenn es die Situation erfordert, können wir auf die Verschwiegenheit von Schulleitung und Lehrpersonen zählen.



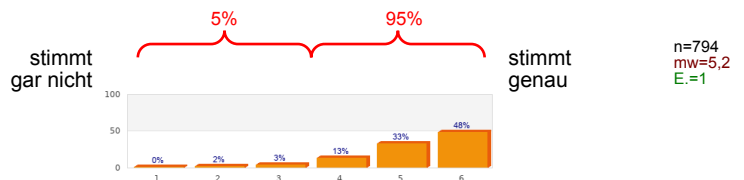
7. Zusatzfrage für den Schulstandort Burghalde (Sekundarstufe I)

8. Globaleinschätzung

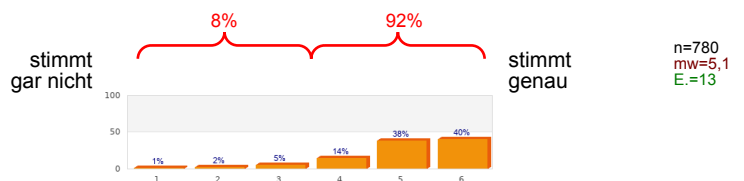
Lehrpersonen und Schulleitung engagieren sich in hohem Masse für die Schülerinnen und Schüler.



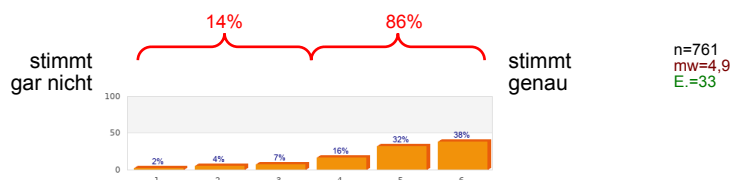
Alles in allem sind wir mit der Schule zufrieden.



Wir sind zufrieden damit, was unsere Tochter / unser Sohn an dieser Schule lernt.



Wir sind zufrieden damit, wie unsere Tochter / unser Sohn an dieser Schule beim Lernen unterstützt wird.



Profilinie

Auswertung für: VS Baden Eltern gesamt 2021 (800 Personen)

1. Schulklima

1.1) Unsere Tochter / unser Sohn fühlt sich wohl an dieser Schule.	stimmt gar nicht							stimmt genau	n=795	mw=5,3
1.2) Wir haben den Eindruck, dass unter den Schüler/innen ein gutes Klima herrscht.	stimmt gar nicht							stimmt genau	n=784	mw=4,9
1.3) An dieser Schule wird mit sozialen und kulturellen Unterschieden kompetent umgegangen.	stimmt gar nicht							stimmt genau	n=634	mw=5,0

2. Aufsicht und Betreuung

2.1) Wenn unser Kind in die Schule geht, können wir darauf vertrauen, dass es dort gut aufgehoben ist.	stimmt gar nicht							stimmt genau	n=786	mw=5,3
2.2) Die Betreuung und Aufsicht wird an dieser Schule auch ausserhalb der Unterrichtszeiten (z.B. Pausen, Randzeiten, Zwischenstunden) zuverlässig	stimmt gar nicht							stimmt genau	n=575	mw=4,9
2.3) Wenn die Lehrperson meiner Tochter / meines Sohnes krank ist, ist an dieser Schule trotzdem eine zuverlässige Betreuung sichergestellt.	stimmt gar nicht							stimmt genau	n=704	mw=5,3

3. Umgang mit Problemen und Konflikten

3.1) Wir Eltern wissen, an wen wir uns bei Problemen wenden können.	stimmt gar nicht							stimmt genau	n=792	mw=5,4
3.2) Wir haben den Eindruck, dass an dieser Schule für die Einhaltung der geltenden Regeln gesorgt wird.	stimmt gar nicht							stimmt genau	n=736	mw=5,1
3.3) Wir haben den Eindruck, dass an dieser Schule disziplinarische Probleme konsequent angegangen werden.	stimmt gar nicht							stimmt genau	n=547	mw=4,8
3.4) Regeln werden an der Schule einheitlich umgesetzt.	stimmt gar nicht							stimmt genau	n=545	mw=4,9
3.5) Wir haben das Vertrauen, dass an dieser Schule auch mit gravierenden Problemen (z.B. Gewalt, Sucht, Mobbing, Vandalismus) kompetent	stimmt gar nicht							stimmt genau	n=619	mw=4,7
3.6) Wenn unsere Tochter / unser Sohn an dieser Schule Opfer einer schlimmen Tat würde (z.B. Misshandlung, Missbrauch, usw.), hätten wir das	stimmt gar nicht							stimmt genau	n=649	mw=4,8
3.7) Wenn wir mit einer Lehrperson einen Konflikt haben, können wir darauf zählen, dass sich die Schulleitung unparteiisch verhält.	stimmt gar nicht							stimmt genau	n=355	mw=4,7

4. Schutz vor Gefährdung

4.1) An dieser Schule werden Sucht- und Gewaltprobleme präventiv (vorbeugend) angegangen (z.B. Sucht-, Gewaltprävention).	stimmt gar nicht							stimmt genau	n=469	mw=4,7
4.2) Wenn Schüler/innen von anderen Schüler/innen geschlagen oder bedroht werden, dann greifen die Lehrpersonen oder die Schulleitung ein.	stimmt gar nicht							stimmt genau	n=462	mw=4,8
4.3) Der Schulweg ist für unsere Tochter / unseren Sohn problemlos zu bewältigen.	stimmt gar nicht							stimmt genau	n=793	mw=5,5
4.4) Unser Sohn / unsere Tochter kann diese Schule angstfrei besuchen.	stimmt gar nicht							stimmt genau	n=794	mw=5,4

5. Kontakt mit den Eltern

5.1) An dieser Schule wird mit uns Eltern respektvoll und freundlich umgegangen.	stimmt gar nicht							stimmt genau	n=796	mw=5,6
5.2) Es ist uns Eltern klar, an wen wir uns mit unseren Anliegen wenden können.	stimmt gar nicht							stimmt genau	n=790	mw=5,4
5.3) Die Schulleitung und die Lehrpersonen sind für die Eltern gut erreichbar.	stimmt gar nicht							stimmt genau	n=770	mw=5,4
5.4) An dieser Schule fühlen wir uns mit unseren Fragen und Anliegen ernst genommen.	stimmt gar nicht							stimmt genau	n=739	mw=5,1
5.5) Wir Eltern werden genügend in die Gestaltung des Schullebens einbezogen.	stimmt gar nicht							stimmt genau	n=735	mw=4,5
5.6) Diese Schule ist auch gegenüber kritischen Rückmeldungen von uns Eltern offen.	stimmt gar nicht							stimmt genau	n=497	mw=4,9
5.7) Fragen, Anliegen und Anträge werden an dieser Schule innert nützlicher Frist bearbeitet.	stimmt gar nicht							stimmt genau	n=625	mw=5,2

6. Information

6.1) Wir fühlen uns gut informiert über unseren Sohn / unsere Tochter (z.B. Lernfortschritte, Lernschwierigkeiten, Leistungen, Verhalten).	stimmt gar nicht							stimmt genau	n=783	mw=4,7
6.2) Wir werden frühzeitig über besondere Vorkommnisse in der Klasse unseres Sohnes / unserer Tochter informiert.	stimmt gar nicht							stimmt genau	n=723	mw=4,9
6.3) Wir werden gut informiert über Themen, die diese Schule als Ganzes betreffen.	stimmt gar nicht							stimmt genau	n=772	mw=5,2
6.4) Wenn es die Situation erfordert, können wir auf die Verschwiegenheit von Schulleitung und Lehrpersonen zählen.	stimmt gar nicht							stimmt genau	n=453	mw=5,4

8. Globaleinschätzung

8.1) Lehrpersonen und Schulleitung engagieren sich in hohem Masse für die Schülerinnen und Schüler.	stimmt gar nicht							stimmt genau	n=730	mw=5,1
8.2) Alles in allem sind wir mit der Schule zufrieden.	stimmt gar nicht							stimmt genau	n=794	mw=5,2
8.3) Wir sind zufrieden damit, was unsere Tochter / unser Sohn an dieser Schule lernt.	stimmt gar nicht							stimmt genau	n=780	mw=5,1
8.4) Wir sind zufrieden damit, wie unsere Tochter / unser Sohn an dieser Schule beim Lernen unterstützt wird.	stimmt gar nicht							stimmt genau	n=761	mw=4,9